

Note importante! Remplacement du fusible du relais semi-conducteur

En cas d'erreurs de raccordement lors de l'installation du régulateur, le fusible du relais sémi-conducteur déclenche. Il doit être remplacé par un nouveau fusible (sachet d'accessoires). Veuillez suivre les étapes suivantes.

1. Débrancher le régulateur du réseau électrique.



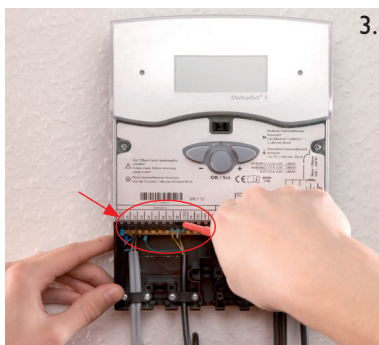
Attention!
Eviter tout risque de dommage pouvant résulter de décharges électrostatiques. Avant de changer la pile, se décharger de l'électricité statique en touchant des surfaces métalliques telles qu'un radiateur ou un robinet d'eau.



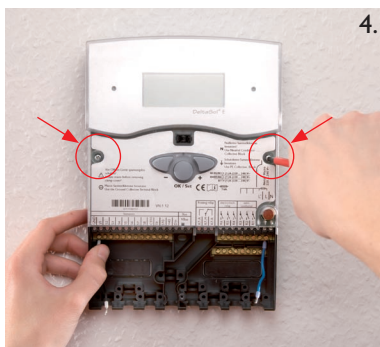
AVERTISSEMENT!
Tension électrique!
Débrancher le régulateur du réseau électrique avant de l'ouvrir!



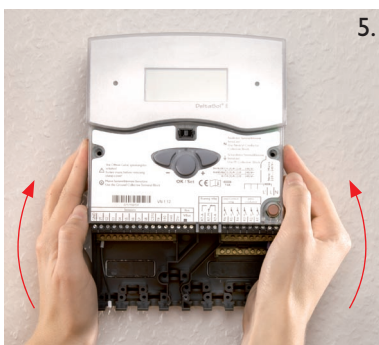
2. Ouvrir le couvercle du régulateur en appuyant sur le dispositif de blocage. Dévisser la vis cruciforme du couvre-bornes. Détacher couvercle et couvre-bornes du boîtier en les tirant tous deux vers le bas.



3. Débrancher les câbles des bornes.
Recommandation: Marquer les câbles avant de les débrancher!



4. Dévisser les deux vis latérales de la partie supérieure du boîtier.



5. Détacher la partie supérieure du boîtier en la tirant vers le haut. Retourner la partie supérieure, le fusible devient accessible.



Attention:
Ne pas toucher la platine!



6. Extraire délicatement le fusible à remplacer. Insérer le nouveau fusible (sachet d'accessoire) à la place.

Assemblage:

Fermer le boîtier avec le couvercle et visser les deux vis cruciformes. Effectuer les différents branchements en fonction de l'emplacement des bornes (voir aussi manuel DeltaSol® E). Placer le couvre-bornes et le couvercle et refermer le boîtier à l'aide de la vis cruciforme.



48002670

© 07309 deltasol_e_beiblatt.indd