

RESOL Programmieradapter

Anschluss

Bedienung



48001440

Vielen Dank für den Kauf dieses RESOL-Gerätes.
Bitte lesen Sie diese Anleitung sorgfältig durch, um die
Leistungsfähigkeit dieses Gerätes optimal nutzen zu können.

RPA



Handbuch

www.resol.de

1. ServiceCenter Software

- **Haftungsausschluss
(Auszug aus Lizenzvereinbarung)**

Es werden alle Vorkehrungen getroffen, um die einwandfreie Funktionalität der Software sicherzustellen. Der Herausgeber übernimmt dennoch keine Garantie für die Funktionalität der Software und kann für eventuelle Schäden, die aus der Verwendung der Software hervorgehen, nicht haftbar gemacht werden. Dies umfasst besonders, ist aber nicht beschränkt auf: Hardwareausfall, Datenverlust, finanzielle Einbuße.

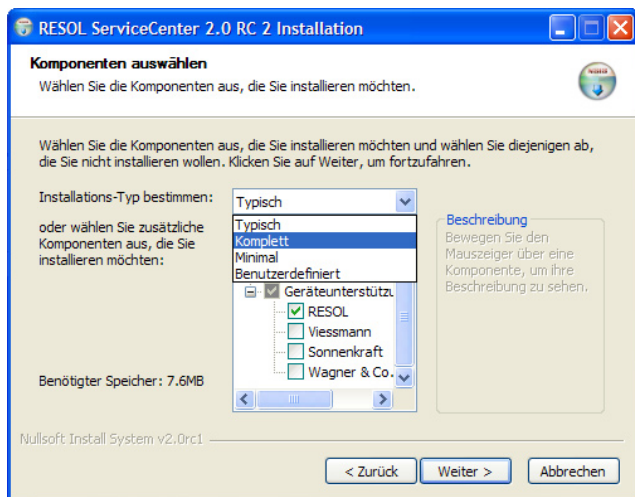
- **Systemvoraussetzungen**

- Microsoft Windows 2000/XP oder höher
- Java Version 1.4.2 oder höher

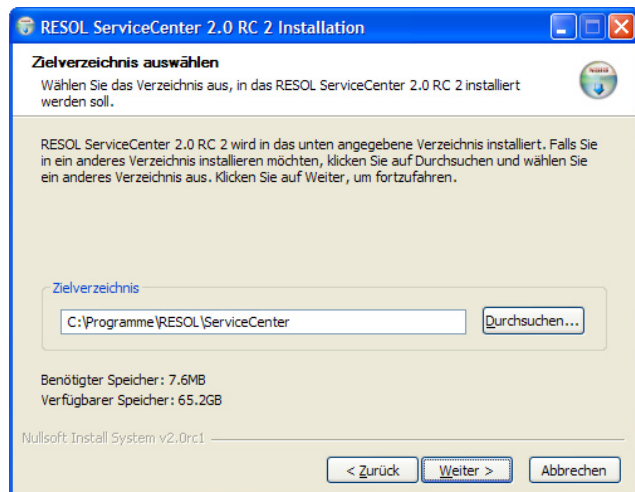
- **Installation**

Bitte stellen Sie vor dem Starten der Installation sicher, dass Ihr System die oben aufgeführten Systemvoraussetzungen erfüllt.

Falls Sie das ServiceCenter auf einer CD bezogen haben, sollte nach Einlegen der CD das Setup automatisch gestartet werden. Ist dies nicht der Fall, so können Sie die Installation auch durch Aufruf der Anwendung „ServiceCenterSetup.exe“ starten. Auf der CD befinden sich diese im Unterorder „ServiceCenter“. Während des Installierungsvorganges wird im Startmenü eine neue Gruppe „RESOL“ erstellt, die eine Verknüpfung auf die Software enthält.



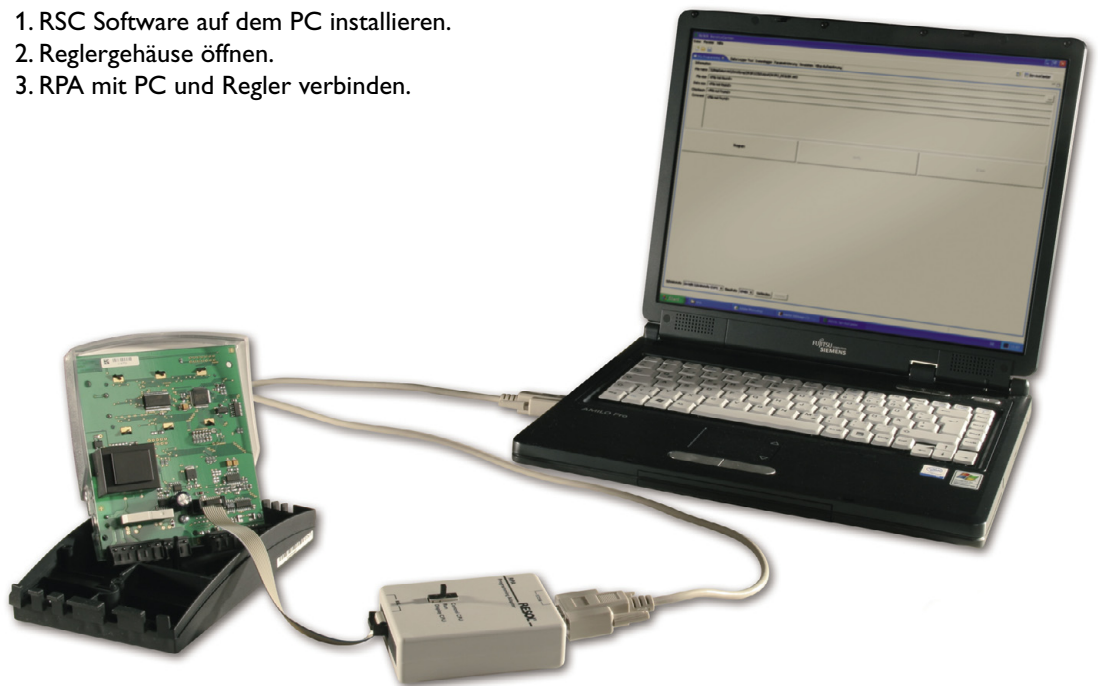
Während der Installation den Bildschirmanweisungen folgen. Den Umfang der zu installierenden Komponenten kann mittels Installations-Typs bestimmt werden.



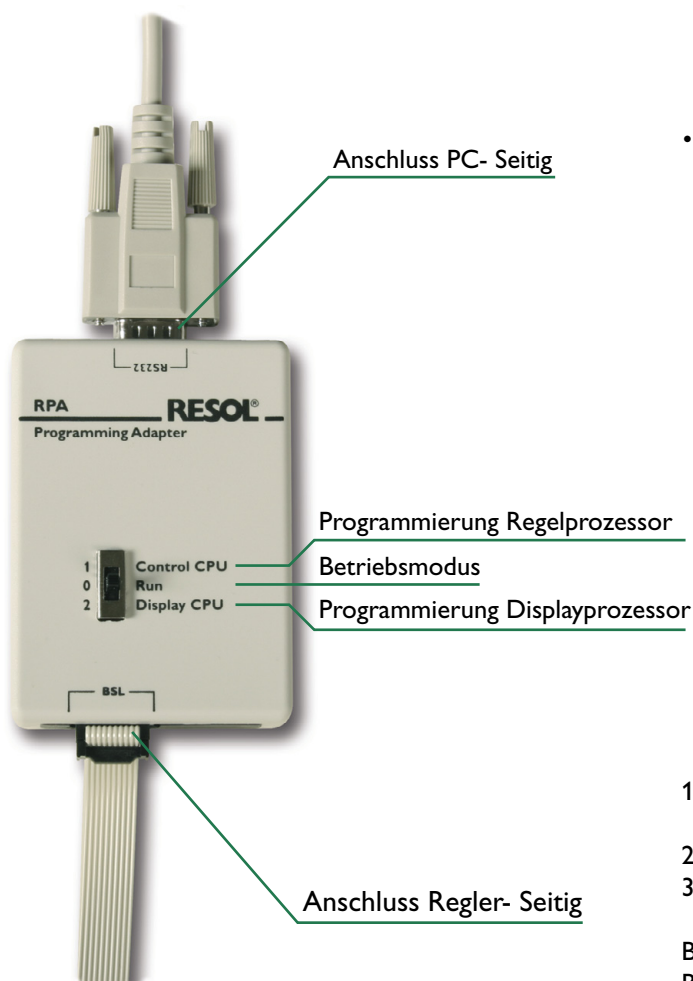
Des Weiteren kann der Installationszielordner und Startmenüordner gewählt werden.

Nach Beendigung der Installation den Startmenüeintrag RESOL > ServiceCenter > ServiceCenter wählen um das Programm zu starten.

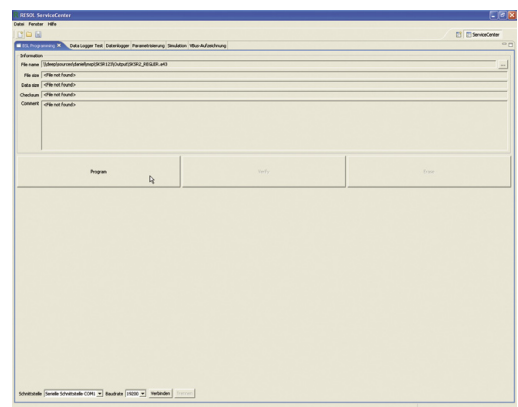
- 2. Anschluss**
1. RSC Software auf dem PC installieren.
 2. Reglergehäuse öffnen.
 3. RPA mit PC und Regler verbinden.



3. Programmierung



- Bei einem Regler mit einem Prozessor:
DeltaSol BS
DeltaSol BS Pro
DeltaSol ES
Schalter auf Regelprozessor stellen um die Software auf dem Regler zu übertragen.
- Bei Reglern mit **zwei** Prozessoren:
DeltaSol M
Schalter auf Control CPU stellen, um die Software auf den Regler zu übertragen. Dann den Schalter auf Display CPU bringen, um die Software zur Displaysteuerung zu übertragen.



1. Um den Prozessor zu programmieren, die bereit gestellte Datei unter dem Menüpunkt „File name“ wählen.
2. COM- Schnittstelle auswählen.
3. Programmierung mit dem „Programm“ Button starten.

Bei evtl. auftretenden Kommunikationsschwierigkeiten Baudrate verringern.

6. Lieferumfang

RPA Adapter

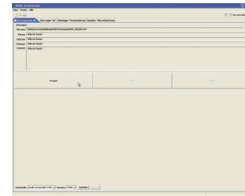
Mit Hilfe des RS-COM Adapters lässt sich der Regler an einen PC anschließen.



RESOL Service Center Software

Die RSC light Software ermöglicht ein Auslesen der Reglermesswerte zur Visualisierung und Kontrolle des Anlagenzustandes. Sie steht unter www.resol.de kostenlos zum Download bereit.

Mit der Vollversion lassen sich ausserdem die Reglerparameter komfortabel am PC ändern.



Flachbandleitung



Serielle (RS232) PC-Anschlussleitung



RESOL - Elektronische Regelungen GmbH

Heiskampstraße 10
D - 45527 Hattingen

Tel.: +49 (0) 23 24 / 96 48 - 0
Fax: +49 (0) 23 24 / 96 48 - 55

www.resol.de
info@resol.de

Ihr Fachhändler:

Anmerkungen

Das Design und die Spezifikationen können ohne Vorankündigung geändert werden.
Die Abbildungen können sich vom Produktionsmodell unterscheiden.