

# RESOL CALVIO

Felszerelés

Bekötés

Kezelés

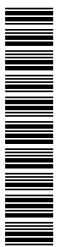


# CALVIO

[www.resol.de](http://www.resol.de)

HU

Kézikönyv



48001800

Köszönjük, hogy ezt a RESOL terméket megvásárolta.  
Kérjük olvassa át alaposan ezt az útmutatót, hogy a készülék nyújtotta szolgáltatásokat optimálisan kihasználhassa.

## Muszaki adatok

### Jeladó modul

**Ház:** Műanyag, PC-ABS és PMMA

**Védettség:** IP 20 (DIN 40050)

**Környezeti hőmérséklet:** 0 ... 40°C

**Méretetek:** Ø 130 mm, mélység 45 mm

**Beépítés:** Falra szerelés

**Kijelző:** 1 funkció kontroll-lámpa

**Bemenet:** 2 m hosszú szenzorlánc,  
8 hőmérsékletérzékelő elemmel

**Tápfeszültség:** 220...240 V~

### Vevő modul

**Ház:** Plexi, alumínium zárófedelel

**Méretetek:**

Ø 50 mm, magasság 150 mm

**Kijelző:** 8 piros/kék LED-pár kevert  
fényrel a hőmérséklet lépcsős  
megjelenítéséhez

**Kijelzési tartomány:**

kék T ? 25 °C

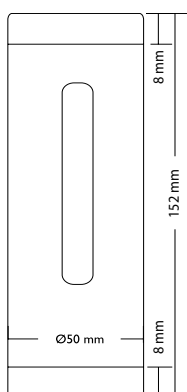
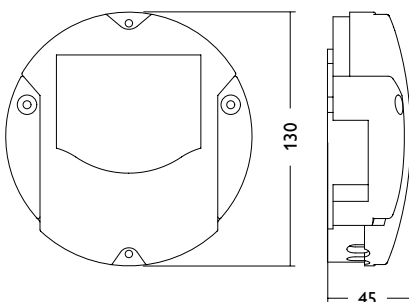
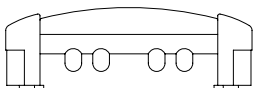
piros T ? 55 °C

**Tápfeszültség:** 2 x Mignon AA 1,5V

### Jeladó modul



### Vevő modul



### CALVIO - látni a meleget!

„Mennyi meleget tárol még a tárolóm?“

Erre a kérdésre egy napkollektoros rendszer tulajdonosa csak hozzávetőlegesen kaphat választ. A tárolóban létrejövő rétegződés kijelzése az információn túl egy további funkciókontrollal is rendelkezik. A felhasználó egy pillantással felmérheti, hogy a tároló meleg-e és a rétegződés stabil, vagy a tároló a hőenergiát túl gyorsan elveszti.

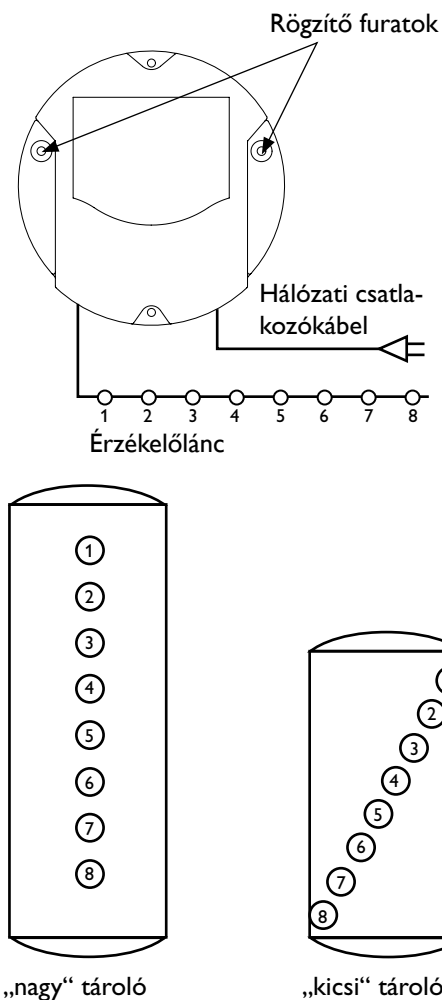
Egy szenzorlánc érzékeli a hőmérséklet rétegződését a tárolóban nyolc különböző magasságban. Az adatokat a kontroll egység kérdezi le egy digitális Bus rendszeren keresztül és dolgozza fel továbbítható adatok formájára. Az elektroszmozg kiküszöbölésére és az elemek élettartamának növelése érdekében az adatátvitel az adó és vevőmodul között a másodperc töredéke alatt történik (aktíválás a felső zárófedél érintésével).

A kijelzőmodul veszi a küldött hőmérsékletinformációt és nyolc színváltoztató piros/kék világítódioda segítségével vizualizálja. Egy érintéskapcsoló aktiválja a világító diódákat kb. 10 mp időtartamra.

A melegvíz mennyiségének kijelzése lehetővé teszi a felhasználás optimalizálását és adott esetben egy szükséges utánfűtés aktiválását. CALVIO az egyszerű kijelzéssel hozzájárul a napenergiás részarány növeléséhez, komfortvesztés nélkül.



## 1. Az adómodul installálása

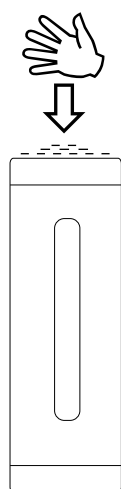


A készülék felszerelése csak belső, száraz helyiségben történhet. Vegye figyelembe, hogy a zavarmentes működés érdekében a felszerelésre kiválasztott helyen a készüléket ne érje erős elektromágneses hatás, amit pl. nagyobb elektromos motorok, gázzal töltött lámpák okoznak.

- Az adómodul felszerelésére a tárolóhoz közeli helyet válasszon, vagy közvetlenül a tárolóra rögzítse fel (a szenzorlánc hosszának figyelembe vételével).
- Rögzítse az adómodult a két rögzítőfurat segítségével.
- A szenzorláncot a tároló szigetelése alatt, közvetlenül a tároló fémfelületére kell rögzíteni. A rögzítéshez alkalmazzon hőálló ragasztóanyagot, ragasztószalagot. A szenzorlánc elhelyezésére „nagy“ (tárolómagasság > 1,4 m) és „kicsi“ (tárolómagasság < 1,4 m) tárolók esetén az ábra szerint járjon el.
- Csatlakoztassa az adómodul hálózati csatlakozóját.

Az adó és vevőmodul ezzel üzemkész.

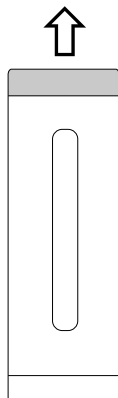
## 2. Kezelés és funkciók



A felső zárófedél megérintésével a kijelző kb. 10 mp időtartamra bekapcsol. A hőmérséklet rétegződése piros és kék színek lépcsős megjelenítésével ábrázolt. A kék szín jelzi az alacsonyabb, a piros szín jelzi a magasabb hőmérsékletet. A kb. 25 °C-nál alacsonyabb hőmérsékletet kék szín, a kb. 55 °C-nál magasabbat piros szín jelzi.

Az adatátvitel kijelzéséhez az adón elhelyezett kontrollámpa rövid ideig kialszik. A kapcsolat kialakítását az adó és vevőmodulon egy-egy sárgán világító dióda jelzi (indirekt fény a készülékben).

### 3. Elemcsere



**Elektrosztatikus kisülés károsíthatja az elektronikus alkotóelemeket!**

**Figyelem:**

Akadályozza meg az elektrosztatikus kisülésből eredő károsodást. A készülékkel végzett tevékenység előtt az elektromos feltöltődéseket fémes felület, mint pl. fűtőtest, vízcsap érintésével vezesse le.

Amennyiben a kijelzőmodulban az elemek cseréje szükségessé válik, ezt a modul aktiválása után a modul alján elhelyezett két villogó világító dióda jelzi (kb. 10 mp, indirekt fény a készülékben).

Az elemek cseréjéhez a felső zárófedelelet húzza le. Az elektronikát vegye ki a hengerből. Cserélje ki az elemeket két új Mignon AA 1,5 V típusúra.

Az összeszerelést fordított sorrendben végezze el. A LED kijelző beállítása adott esetben az alsó zárófedél forgatásával korrigálható.

---

#### RESOL - Elektronische Regelungen GmbH

Heiskampstraße 10  
D - 45527 Hattingen

Tel.: +49 (0) 23 24 / 96 48 - 0  
Fax: +49 (0) 23 24 / 96 48 - 55

www.resol.de  
info@resol.de

#### Az Ön szakkereskedője:

#### Fontos tudnivaló

A design és specifikáció előzetes értesítés nélkül változhat.  
A képekkel ábrázolt termékek eltérhetnek a gyártott modellektől.