

TERMOSTATO DIFERENCIAL EL3



El regulador RESOL EL3 es un termostato diferencial con microprocesador que optimiza el calor de una fuente de energía (un grupo de paneles solares) hacia tres receptores de calor (acumuladores, piscina, calefacción), con cuatro entradas y cinco salidas.

Cada uno de los tres circuitos lleva un potenciómetro para ajustar el ΔT y la temperatura máxima en el receptor, y un conmutador de funcionamiento. Con un selector se da preferencia al receptor uno o dos. La posición "preferencia 0" es para instalaciones donde el traspaso de calor sólo depende de la diferencia de temperatura ΔT para cada uno de los tres receptores. En el display se pueden leer las cuatro temperaturas correspondientes.

Cuando todos los receptores llegan a su temperatura máxima ajustada, se activa el relé número cinco.

La optimización del calor hacia los diferentes receptores la realiza el regulador inteligentemente a través de su programa interno. Él mismo compara la velocidad de incremento de temperatura en los paneles con las temperaturas reales y las temperaturas máximas ajustadas en cada receptor. Dicho incremento podría ser negativo, constante o positivo. Según el resultado, el regulador dirige el calor a los diferentes receptores, respetando la preferencia elegida por el usuario.

El RESOL EL3 puede ser dotado con la función ANTIHIELO, con la que arranca el sistema cuando la temperatura, medida por la sonda del panel, baja a 4°C y desconecta si la temperatura llega a 5°C .



EJEMPLO DE APLICACIÓN:

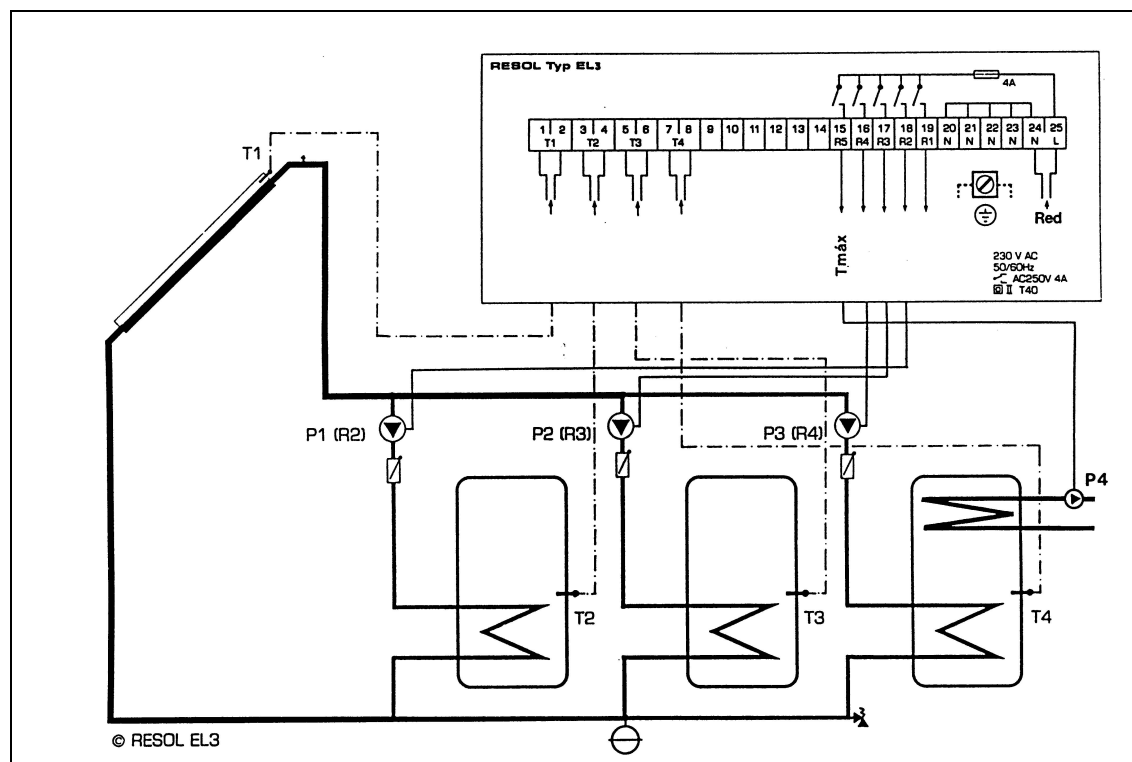


Pol. Ind. "Els Mollons" - C/ Fusters, 24 46970 - Alaquàs (Valencia)
Tfno.: 96.151.61.62 Fax: 96.151.22.88

TERMOSTATO DIFERENCIAL EL3



Un grupo de colectores solares está conectado a tres acumuladores de ACS, aplicando tres bombas para cada circuito.



Según la preferencia para el depósito 1 ó 2, arranca con un ΔT positivo la bomba P_1 o P_2 y carga hasta llegar a la temperatura máxima ajustada. Después entra el calor en el depósito siguiente. El depósito 3 siempre es el último.

Cuando el selector de preferencia está en "0", la carga de los tres depósitos se realiza en paralelo según el ΔT para cada circuito.

Cuando los tres depósitos están a su $T_{máx}$ ajustada, se activa el relé R_5 (15) con que, por ejemplo, se puede arrancar una bomba para sacar agua caliente a otro lugar.

En vez de usar tres bombas se puede aplicar una bomba principal para los paneles y una electroválvula para cada circuito.

DATOS TÉCNICOS:

Sistema SPLIT: Cabezal enchufable en el bastidor de bornes.

Medidas: 160 x 72 x 119 mm

Protección: IP40 DIN 40050

Temperatura ambiente: 0 ... 40°C

Campo de medición: -50 ... +180°C

3 limitadores: 20 ... 90°C

3 ΔT ajustable: 2 ... 11 K

Potencia ruptura: 750VA $\cos\phi=0,7$

Consumo: 4 VA

Alimentación: 230V ; 50-60 Hz

Magnitud CEM: 3, VDE 0843



Pol. Ind. "Els Mollons" - C/ Fusters, 24 46970 - Alaquàs (Valencia)

Tfno.: 96.151.61.62 Fax: 96.151.22.88

