

- für den Anschluss eines PCs an einen Regler über den RESOL V-BUS
- Logging der gemessenen Daten auf einem PC mit Hilfe der beiliegenden Auswertesoftware
- Auswertung und Visualisierung der Daten mit einem Tabellenkalkulationsprogramm möglich
- benötigt keine externe Stromversorgung



**RESOL RS-COM**  
Schnittstellenadapter

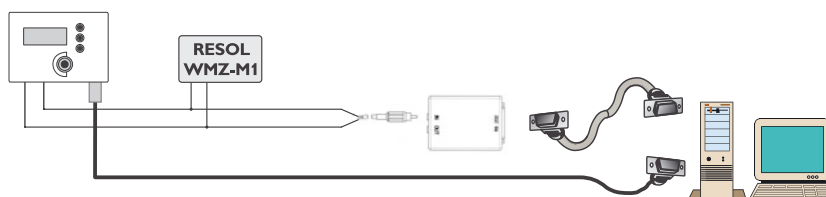
**Lieferumfang:**

- 1 PC-Adapter RS-COM  
Eingang: 1 x Cinch  
Ausgang: 1x Cinch,  
1 x SUB D ( 25-pol. )
- 1 x Anschlussleitung RS232,  
1 m
- 1 x Adapter SUB D  
(25-pol./ 9-pol.) RS232
- 1 x Cinchleitung  
mit 2 Cinchsteckern, 2 m
- 1 x Cinchleitung  
mit 1 Cinchstecker, 1,5 m
- 1 x Anschlusshinweis
- Auswertungssoftware

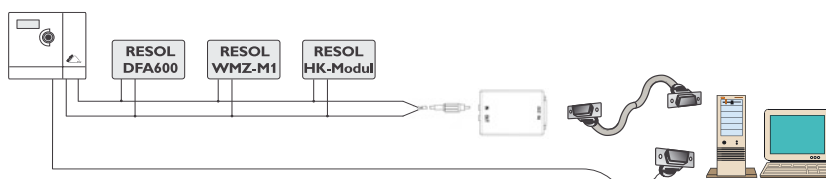


**RESOL RS-Com** ist ein Schnittstellenadapter, der den Anschluss eines PCs an Regler mit RESOL V-Bus ermöglicht. Mit Hilfe der beiliegenden Auswertesoftware kann eine Aufzeichnung der gemessenen Reglerdaten erfolgen. Die erfassten Systemkenn- und Fehlerdaten, wie zum Beispiel Temperaturen, Drehzahlen, Relaiszustände sowie Wärmemengen und Fehlermeldungen können anschließend mit einem Tabellenkalkulationsprogramm ausgewertet und visualisiert werden. Die Spannungsversorgung wird durch den RESOL V-Bus gewährleistet, so dass keine externes Netzteil benötigt wird.

RESOL DeltaPro



RESOL MIDIPro



### 1. Systemvoraussetzungen

- IBM-kompatibler PC mit 486er oder höherem Prozessor
- eine freie serielle Schnittstelle zum Anschluss des Schnittstellenadapters
- 32-Bit-Windows kompatibles Betriebssystem
- mindestens 100 kByte Festplattenspeicher

### 2. Installation

Nach dem Starten des selbstextrahierenden Archivs und der Bestätigung des Lizenzvertrages Zielverzeichnis für die Software angeben. Einen Verzeichnis-Pfad auswählen oder betätigen Sie die Schaltfläche "Durchsuchen...", um einen Ordner auszuwählen. Anschließend werden die Dateien aus dem Archiv in das angegebene Verzeichnis entpackt.

### 3. Starten der Software

Nach erfolgreicher Installation die Software durch Doppelklick auf das Programm-Icon im Windows-Explorer ausführen. Wird das Programm zum ersten Mal aufgerufen, serielle Schnittstelle angeben, über die der RS-COM-Adapter mit dem PC verbunden ist. Dieser Dialog ist später über das Systemmenü der Auswertungssoftware erreichbar. Systemmenü durch Klicken auf das Symbol in der linken oberen Fensterecke oder durch gleichzeitiges Betätigen der Tasten [Alt] und [Leertaste] aufrufen.

Auswahl des Menüpunktes "Optionen..." führt wieder in den Konfigurationsdialog. Ein weiterer Punkt in diesem Menü umfasst die Möglichkeit, die Rohdaten auf dem Bus mitzuloggen, die z. B. für Analysezwecke verwendet werden können (Bitte beachten: Rohdaten-Logdateien werden schon nach kurzer Zeit verhältnismäßig groß).

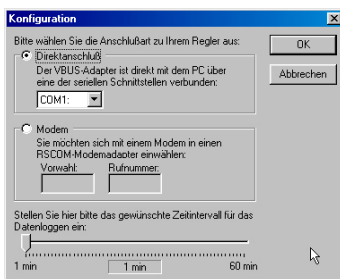
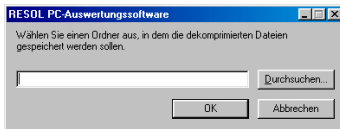
Betätigen der Schaltfläche "Manuell loggen" in der linken unteren Ecke des Fensters ermöglicht die Aufnahme der aktuellen Werte in die Logdatei, ohne auf das Auslösen des nächsten Logintervalls warten zu müssen.

Klicken auf den Button "OK" oder das Symbol "X" in der oberen rechten Fensterecke beendet das Programm.

### 4. Weiterverarbeitung der Logdaten

Die über die gesamte Programmlaufzeit aufgezeichneten Daten werden in einer Textdatei gespeichert, die sich im Arbeitsverzeichnis des Programms befindet. Der Dateiname setzt sich aus der Bezeichnung des Programms bzw. des dazugehörigen Reglers, einem Datumstempel und der Dateiendung ".log" zusammen (z. B. "RESOL DELTA Pro\_20000530.log").

Diese Dateien können in Tabellenkalkulationsprogrammen wie z.B. Microsoft Excel importiert werden, um Temperaturverläufe sichtbar zu machen. Dazu die entsprechende Logdatei über das "Datei"-Menü öffnen. In dem anschließenden Importdialog sämtliche Grundeinstellungen übernehmen. Die Daten können dann entsprechend dem verwendeten Programm sortiert, analysiert und visualisiert werden.



### Bestellhinweis:

**RESOL RS-COM**  
Artikel-Nr.:

**180 000 19**