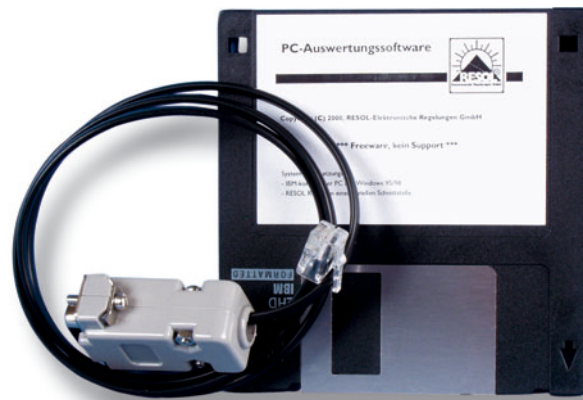


**PC-Anschluss-Set
für RESOL Regler mit RS232-Datenausgang**

- für den Anschluss eines PCs an einen RESOL Regler mit RS232 Datenausgang
- Logging der gemessenen Daten auf einem PC mit Hilfe der beiliegenden Auswertesoftware
- Auswertung und Visualisierung der Daten mit einem Tabellenkalkulationsprogramm möglich



**RESOL RS-COM
Schnittstellenadapter**

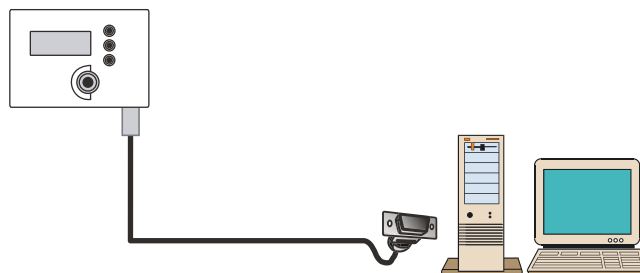
Lieferumfang:

- 1 x Anschlussleitung
Westernstecker auf 9-polig
seriell
- 1 x Anschlusshinweis
- Auswertungssoftware

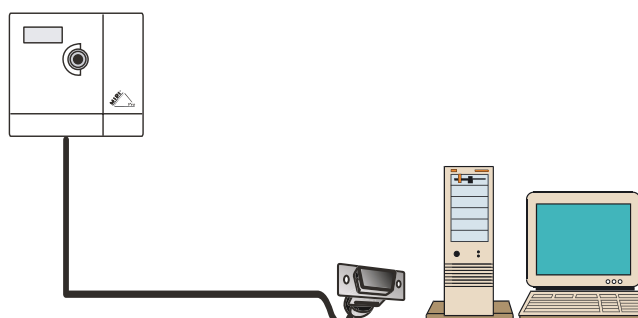


RESOLWS1 ist ein Anschluss-Set für die Kommunikation und Auswertung eines RESOL Reglers mit Hilfe eines handelsüblichen PCs. Über die beiliegende Auswertesoftware kann eine Aufzeichnung der gemessenen Reglerdaten erfolgen. Die erfassten Systemdaten, wie zum Beispiel Temperaturen, Drehzahlen, Relaiszustände sowie Wärmemengen und Fehlermeldungen können anschließend mit einem Tabellenkalkulationsprogramm ausgewertet und visualisiert werden. Bei der Datenauswertung über RESOL WS1 können eventuell angeschlossene Module, wie zum Beispiel RESOL WMZ-M1 oder HKM1, nicht erfasst werden.

RESOL DeltaSol Pro



RESOL MidiPro



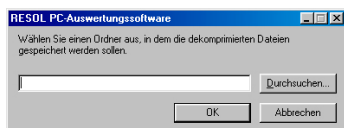
PC-Anschluss-Set für RESOL Regler mit RS232-Datenausgang

1. Systemvoraussetzungen

- IBM-kompatibler PC mit 486er oder höherem Prozessor
- eine freie serielle Schnittstelle zum Anschluss des Schnittstellenadapters
- 32-Bit-Windows kompatibles Betriebssystem
- mindestens 100 kByte Festplattenspeicher

2. Installation

Nach dem Starten des selbstextrahierenden Archivs und der Bestätigung des Lizenzvertrages Zielverzeichnis für die Software angeben. Einen Verzeichnis-Pfad auswählen oder betätigen Sie die Schaltfläche "Durchsuchen...", um einen Ordner auszuwählen. Anschließend werden die Dateien aus dem Archiv in das angegebene Verzeichnis entpackt.



3. Starten der Software

Nach erfolgreicher Installation die Software durch Doppelklick auf das Programm-Icon im Windows-Explorer ausführen. Wird das Programm zum ersten Mal aufgerufen, serielle Schnittstelle angeben, über die der RS-COM-Adapter mit dem PC verbunden ist. Dieser Dialog ist später über das Systemmenü der Auswertungssoftware erreichbar. Systemmenü durch Klicken auf das Symbol in der linken oberen Fensterecke oder durch gleichzeitiges Betätigen der Tasten [Alt] und [Leertaste] aufrufen.

Auswahl des Menüpunktes "Optionen..." führt wieder in den Konfigurationsdialog. Ein weiterer Punkt in diesem Menü umfasst die Möglichkeit, die Rohdaten auf dem Bus mitzuzuggen, die z. B. für Analysezwecke verwendet werden können (Bitte beachten: Rohdaten-Logdateien werden schon nach kurzer Zeit verhältnismäßig groß).

Betätigen der Schaltfläche "Manuell loggen" in der linken unteren Ecke des Fensters ermöglicht die Aufnahme der aktuellen Werte in die Logdatei, ohne auf das Auslösen des nächsten Logintervalls warten zu müssen.

Klicken auf den Button "OK" oder das Symbol "X" in der oberen rechten Fensterecke beendet das Programm.

4. Weiterverarbeitung der Logdaten

Die über die gesamte Programmlaufzeit aufgezeichneten Daten werden in einer Textdatei gespeichert, die sich im Arbeitsverzeichnis des Programms befindet. Der Dateiname setzt sich aus der Bezeichnung des Programms bzw. des dazugehörigen Reglers, einem Datumstempel und der Dateiendung ".log" zusammen (z. B. "RESOL DELTA Pro_20000530.log").

Diese Dateien können in Tabellenkalkulationsprogrammen wie z.B. Microsoft Excel importiert werden, um Temperaturverläufe sichtbar zu machen. Dazu die entsprechende Logdatei über das "Datei"-Menü öffnen. In dem anschließenden Importdialog sämtliche Grundeinstellungen übernehmen. Die Daten können dann entsprechend dem verwendeten Programm sortiert, analysiert und visualisiert werden.

Bestellhinweis:

RESOLWS1

Artikel-Nr.:

180 001 10