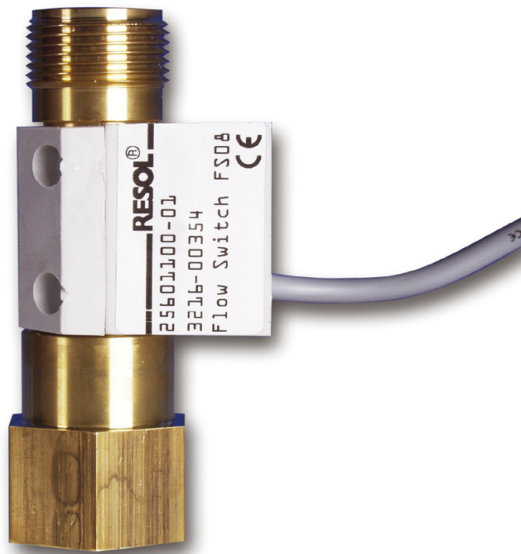
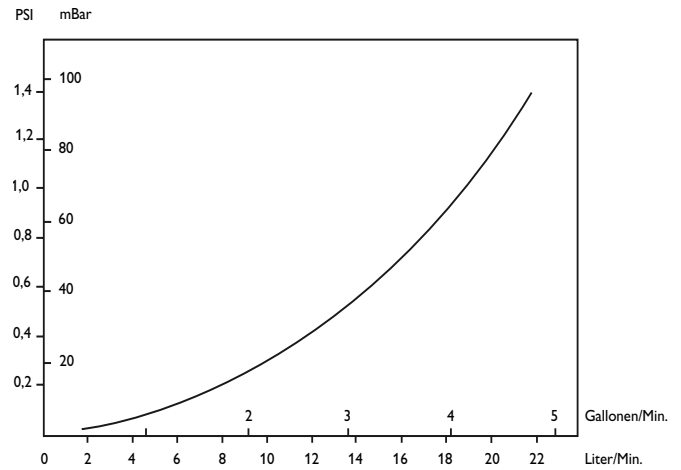


Strömungsschalter



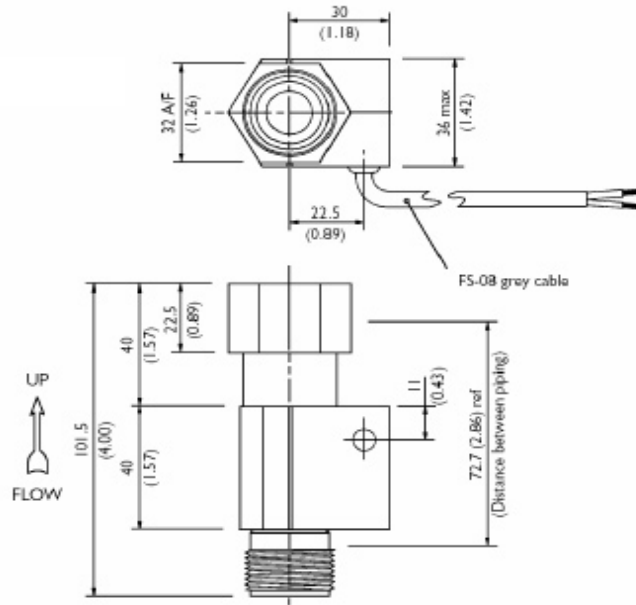
Druckverlustkurve



Technische Daten

	FS-08	FS-07
Einbau	Strömungsschalter vertikal, in Flussrichtung nach oben	Strömungsschalter vertikal, in Flussrichtung nach oben
Material	Messing	Messing
Anschlüsse	Strömungsschalter 3/4" BSP	Strömungsschalter 3/4" BSP
Kontaktwerkstoff	Ruthenium	Thyristortriode
Maximale Schaltleistung	300 VDC	250 V~
Maximale Schaltstärke	1,0 A	3,0 A
Kabeltyp	0,5 mm ² BS6500 PVC doppelt isuliert, Länge: 1,0m	0,5 mm ² BS6500 PVC doppelt isuliert, Länge: 1,0m
Aderfarbe	grau, braun/blau	weiß, braun/blau
Betriebstemperatur	100° C	100° C
Medium/Flüssigkeit	Wasser	Wasser
Durchfluss	1,0 Liter/Min.	1,0 Liter/Min.
Betriebsdruck	10 Bar	10 Bar
Stoßfestigkeit	50 g für 11 ms	50 g für 11 ms
Schwingungsfestigkeit	35 g bis zu 500 HZ	35g bis zu 500 Hz
Approbationen	UL 94-HB	UL 94-HB

Strömungsschalter



Irrtum und Änderung vorbehalten.