

Um ein Firmware-Update auf dem Schnittstellenadapter VBus®/LAN durchführen zu können, müssen folgende Voraussetzungen erfüllt sein:

- Der Benutzer muss auf dem verwendeten PC Admin-Rechte haben.
- Der Schnittstellenadapter muss über den verwendeten PC erreichbar sein (z. B. über das Web-Interface).
- Auf dem verwendeten PC muss Java in der Version 6 (oder höher; siehe [www.java.com](http://www.java.com)) verfügbar sein.

Sind die Voraussetzungen erfüllt, folgendermaßen vorgehen:

- ➔ Die in der E-Mail mitgelieferte Anwendung starten
- ➔ Das Anwendungsfenster öffnet sich (siehe Abb. 1).
- ➔ Den Button **Aktualisieren** anklicken
- ➔ Den Adapter in der Liste anklicken



## Hinweis:

Es kann einige Minuten dauern, bis der Schnittstellenadapter vom Netzwerkdienst erkannt und in der Anwendung angezeigt wird.

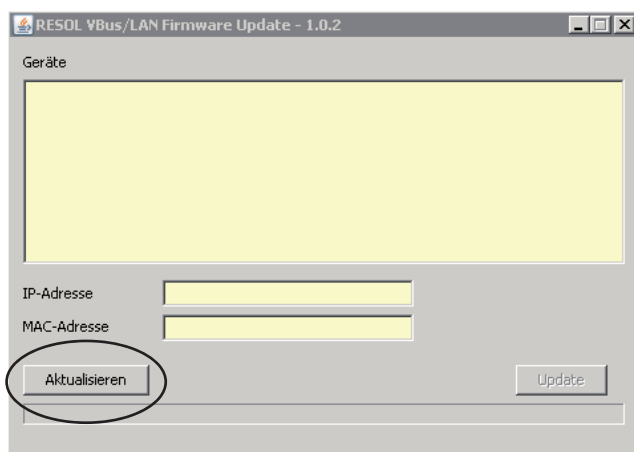


Abb. 1

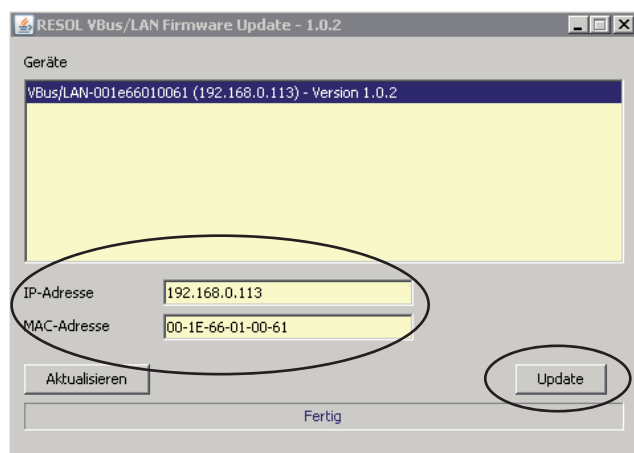


Abb. 2

IP- und MAC-Adresse werden automatisch in die entsprechenden Eingabefelder übernommen (siehe Abb. 2). Der Button **Update** ist nicht mehr ausgegraut.

- ➔ Den Adapter von der Netzspannung trennen (Stecker-Netzteil abziehen!)
- ➔ Das Adaptergehäuse öffnen (siehe Bedienungsanleitung Kap. 1)
- ➔ Den Reset-Taster gedrückt halten (Position des Tasters: siehe Bedienungsanleitung Kap. 2), dabei Netzspannung wiederherstellen (Steckernetzteil wieder einstecken)

Die Front-LED leuchtet rot.

- ➔ Reset-Taster wieder loslassen
- ➔ Einige Sekunden abwarten, bis die Front-LED schnell rot blinkt
- ➔ Den Button **Update** anklicken

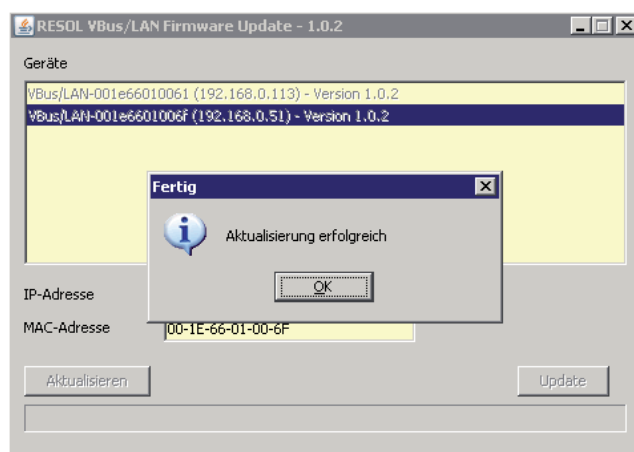


Abb. 3

Wenn das Update erfolgreich abgeschlossen wurde, erscheint in der Anwendung die Meldung **Aktualisierung erfolgreich**.

- ➔ **OK** anklicken, um die Meldung zu bestätigen
- ➔ Den Schnittstellenadapter neu starten (Netzverbindung trennen, einige Sekunden warten und dann wiederherstellen)

Falls eine Fehlermeldung erscheint oder die Front-LED nicht beginnt zu blinken, starten Sie den Schnittstellenadapter neu und wiederholen Sie den Vorgang.