

## Visualisez les données de votre système

VBus.net est l'outil idéal pour traiter et contrôler les données de votre régulateur RESOL. Il vous permet de voir vos données en direct, de configurer des filtres personnalisés etc.

VBus.net est disponible en 2 versions : Basic et PRO. Il requiert tout simplement un Datalogger DL2 Plus ou module de communication KM2.

Paramétrage à distance à travers un navigateur Internet (PRO)

- Visualisation sur tous les terminaux mobiles courants
- Accès aux données de l'installation à travers un navigateur Internet
- Présentation de l'évolution des données sous forme d'affichage de données en direct ou de diagramme
- Publication des données du système en un clic
- Filtres individuels pour un affichage des données personnalisé, téléchargements et rapports
- VBus® Data Viewer – un plug-in pour l'affichage de données externes sauvegardées, par exemple, sur une carte mémoire SD (également possible sans datalogger/module de communication)
- Sauvegarder, distribuer et restaurer les réglages de visualisation
- Rendements du jour sous forme d'histogrammes

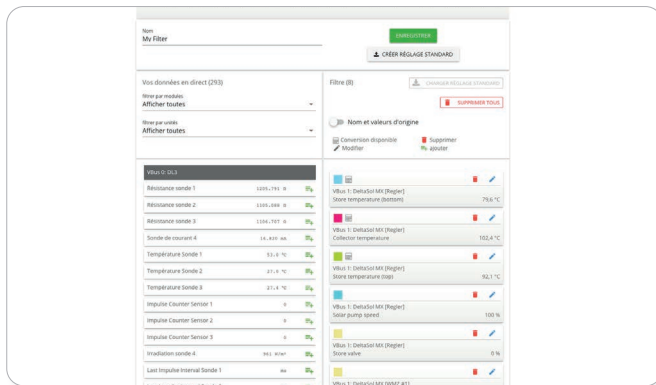
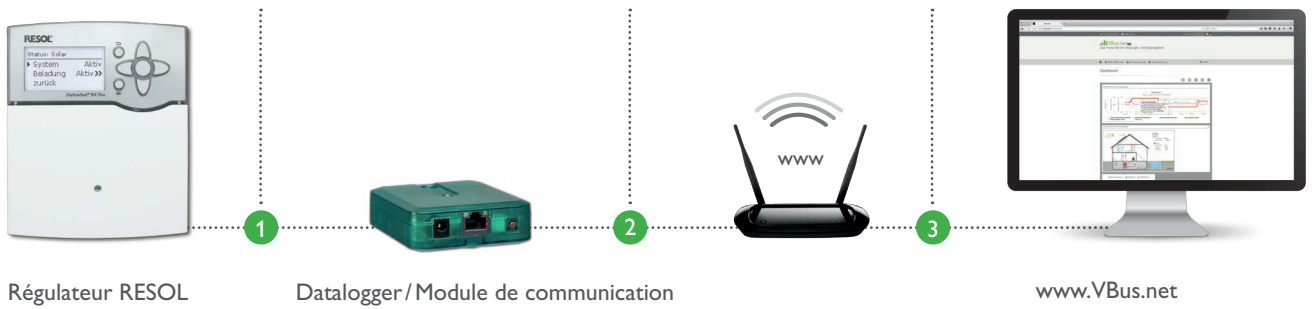
Fonctions	Basic	PRO
Prix	0€	39€/an
Mise à jour de données	5 min.	1 min.
Stockage de données	90 jours	1 an
Propres images du système	3	10
Informations météorologiques	-	✓
Editeur de système avancé	-	✓
Protocole d'erreurs	-	✓
Notifications	-	✓
Partager appareil	-	✓
Rapports	-	✓
Réglages standards du filtre	-	✓
Sauvegarde données de visualisation	-	✓
Paramétrage à distance	-	✓

# Comment ça marche ?

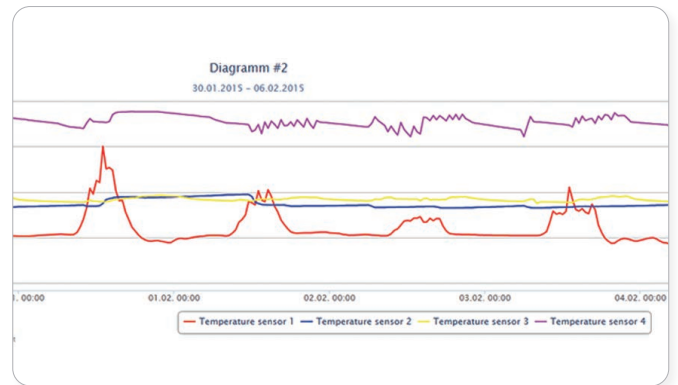
Établissez la connexion VBus®

Établissez la connexion (W) LAN

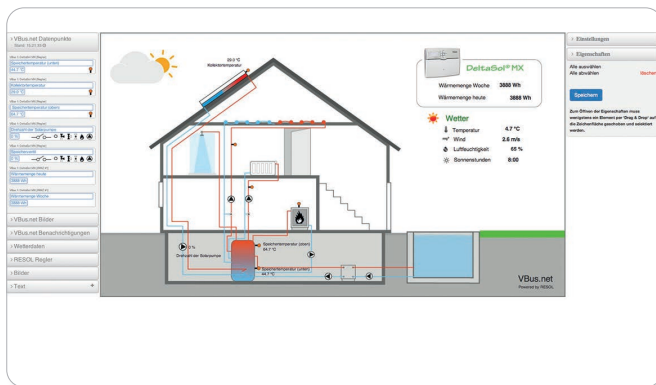
Consultez le site Web [www.VBus.net](http://www.VBus.net)



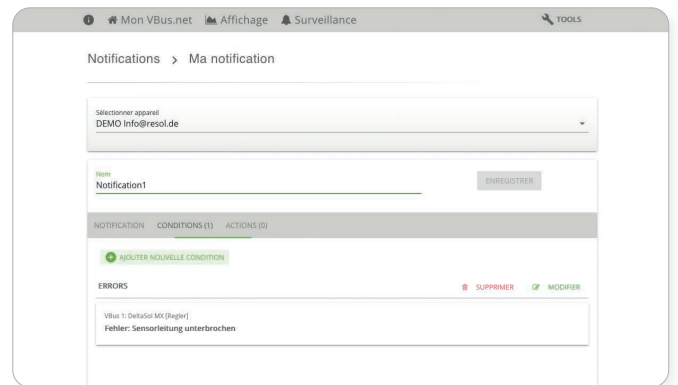
Créez un **filtre** – sélectionnez les données par Drag&Drop et configurez-les.



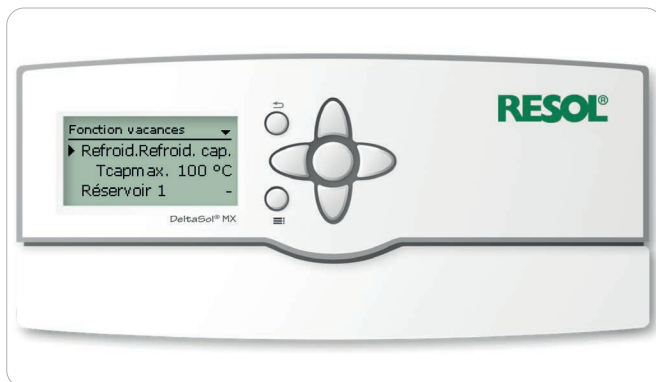
Fonction **diagramme** avec légende pouvant être formatée librement.



**Editeur de système en direct** avec des fonctions de formatage et de design.



Choix du contenu et des destinataires des **notifications e-mail**, p. ex. en cas d'erreurs ou de dépassements de températures.



**Paramétrage à distance** à travers un navigateur Internet