

## Visualisieren Sie Ihre Anlagendaten

Bei VBus.net dreht sich alles um die Daten Ihres RESOL-Reglers. Es erwarten Sie Live-Daten Ihres Systems, personalisierte Filtereinstellungen und vieles mehr.

VBus.net steht in 2 Versionen zur Verfügung: Basic und PRO. Ganz einfach nutzbar mit Datalogger DL2 (ab Firmware-Version 2.0.0), DL3 oder Kommunikationsmodul KM2.

## Fernparametrisierung über Internetbrowser (PRO-Version)

- Visualisierung auch für alle gängigen mobilen Endgeräte
- Anlagenzugriff über den Web-Browser
- Darstellung von Datenverläufen als Live-Daten-Anzeige oder Diagramm
- Auf Wunsch Veröffentlichung von Anlagendaten mit einem Klick
- Individuelle Filter für maßgeschneiderte Daten-Anzeigen, Downloads und Reporte
- VBus® Data Viewer – Plug-in für die Darstellung extern gespeicherter Datensätze (auch ohne Datalogger/Kommunikationsmodul möglich)
- Visualisierungseinstellungen sichern, weitergeben und wiederherstellen
- Tageserträge in Balkendiagrammen darstellen

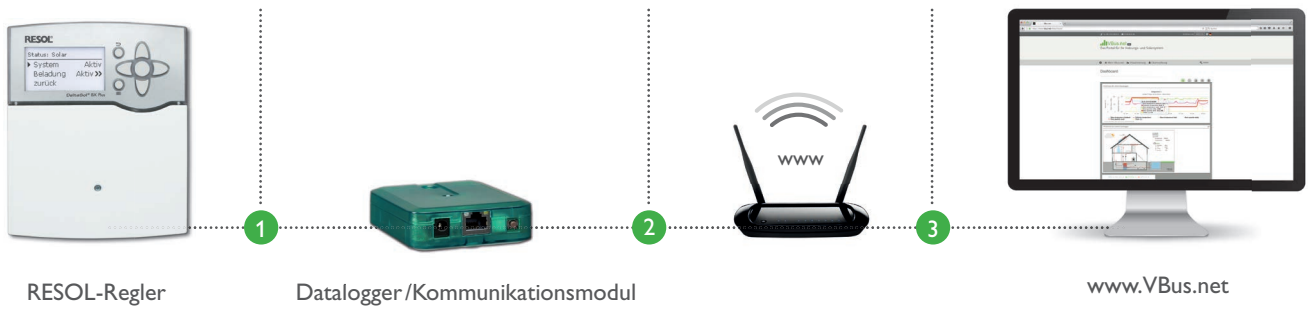
| Funktionen                     | Basic   | PRO      |
|--------------------------------|---------|----------|
| Preis                          | 0€      | 39€/Jahr |
| Datenaktualisierung            | 5 Min.  | 1 Min.   |
| Datenspeicherung               | 90 Tage | 1 Jahr   |
| Eigene Systemgrafiken          | 3       | 10       |
| Wetterdaten                    | -       | ✓        |
| Erweiterter System-Editor      | -       | ✓        |
| Fehlerprotokoll                | -       | ✓        |
| E-Mail-Benachrichtigungen      | -       | ✓        |
| Gerät teilen                   | -       | ✓        |
| Reporte                        | -       | ✓        |
| Filter-Standardvorgaben        | -       | ✓        |
| Sicherung Visualisierungsdaten | -       | ✓        |
| Fernparametrisierung           | -       | ✓        |

## So funktioniert's:

VBUS®-Verbindung herstellen

(W) LAN-Verbindung herstellen

Webseite www.VBus.net aufrufen



Filter erstellen

Name: My Filter

Filter (0)

| VBUS 1: DeltaSol MX (Regler) | VBUS 1: DeltaSol MX (Regler) | VBUS 1: DeltaSol MX (Regler) | VBUS 1: DeltaSol MX (Regler) |
|------------------------------|------------------------------|------------------------------|------------------------------|
| Temperatur Sensor 1          | Temperatur Sensor 2          | Temperatur Sensor 3          | Temperatur Sensor 4          |
| Temperatur Sensor 5          | Temperatur Sensor 6          | Temperatur Sensor 7          | Temperatur Sensor 8          |
| Temperatur Sensor 9          | Temperatur Sensor 10         | Temperatur Sensor 11         |                              |

Filter erstellen – Datensätze per Drag&Drop auswählen und konfigurieren.

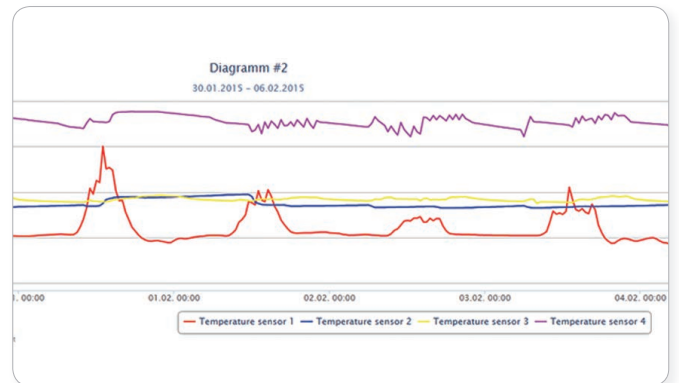


Diagramm-Funktion mit frei formatierbarer Legende.

VBUS.net

DeltaSol® MX

Wetter

- Temperatur: 4,7 °C
- Wind: 2,8 m/s
- Luftfeuchtigkeit: 91 %
- Sonneneinstrahlung: 0,00

Live-System-Editor mit erweiterten Funktionen zur Formatierung und Gestaltung.

Benachrichtigungen > Meine Benachrichtigung

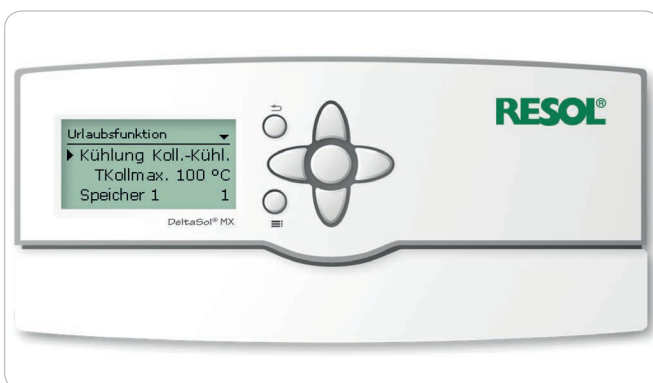
Gerät auswählen: DEMO info@resol.de

Name: Benachrichtigung 1

ERRORS

VBUS 1: DeltaSol MX (Regler)  
Fehler: Sensorleitung unterbrochen

Frei definierbare E-Mail-Benachrichtigungen an festgelegte Empfängerkreise, z. B. bei Fehlermeldungen, Temperaturüberschreitungen etc.



Fernparametrisierung über Internetbrowser