



Stazioni solari

RESOL®
TECNICA DI REGOLAZIONE





FlowSol® S HE

La FlowSol® S HE è una stazione solare standard ad un circuito progettata per il montaggio nel ritorno solare. È fornibile con qualsiasi centralina RESOL della serie DeltaSol® CS.

La stazione è fornita montata, è provvista dei componenti più importanti per il funzionamento di un impianto solare ed è particolarmente facile da installare.

- Gruppo di sicurezza con attacchi per il collegamento di un vaso di espansione a membrana, valvola di sicurezza e manometro
- Attacchi di carico e scarico
- Supporto murale con materiale di fissaggio
- Coibentazione di design
- Pompa ad alta efficienza energetica integrata

CARATTERISTICHE TECNICHE

Pompa di circolazione:

Wilo PARA ST 15/7.0-PWM2
(potenza massima assorbita: 45 W)

Valvola di sicurezza: 6 bar

Manometro: 0 ... 10 bar

Flussometro: 1 ... 13 l/min

Valvola antiritorno:

pressione di apertura 40 mbar; apribile manualmente

Set di collegamento per vaso d'espansione a membrana:

¾" M, guarnizione piatta

Uscita valvola di sicurezza: ¾" F

Attacchi tubazioni solari: ¾" F

Temperatura massima ammessa: 95 °C

Pressione massima ammessa: 6 bar

Fluido: acqua con massimo 50 % di glicole propilenico

Dimensioni: circa 430 x 223 x 193 mm (con la coibentazione)

Distanza asse – parete: 67 mm

Materiale: Rubinetteria: in ottone, Guarnizioni: AFM 34,
Coibentazione: spuma EPP

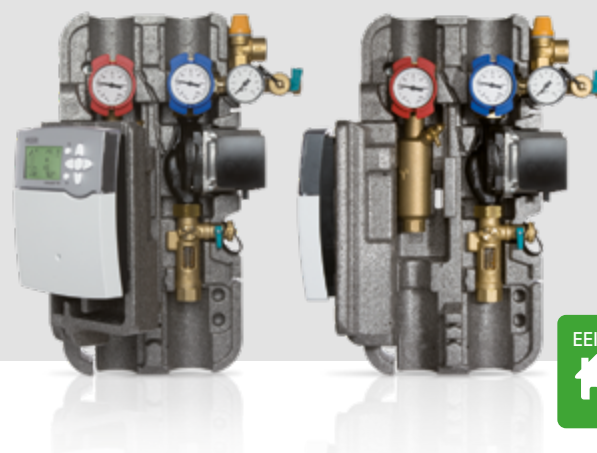
Panoramica dei dati ErP

Centralina	CS/2	CS/4	CS Plus
Standby [W]	0,58	0,60	0,59
Consumo ausiliario di energia elettrica [kWh/a]			
Wilo PARA ST 15/7.0-PWM2	51,1	51,3	51,2

Disponibile opzionalmente con una pompa Grundfos!

Tutte le stazioni sono disponibili senza centralina su richiesta! I nostri prodotti continuano a essere fornibili con pompe standard per il loro utilizzo fuori dall'UE.

Codice	Descrizione	Categoria di prezzi
290 028 46	FlowSol® S HE – DeltaSol® CS/2 – Stazione solare ad un circuito » include 3 sonde (1 x FKP6, 2 x FRP6)	A
290 028 56	FlowSol® S HE – DeltaSol® CS/4 – Stazione solare ad un circuito » include 3 sonde (1 x FKP6, 2 x FRP6)	A
290 028 66	FlowSol® S HE – DeltaSol® CS Plus – Stazione solare ad un circuito » include 4 sonde (2 x FKP6, 2 x FRP6)	A



FlowSol® B HE

La FlowSol® B HE è una stazione solare a doppio circuito fornita montata, provvista dei componenti più importanti per il funzionamento di un impianto solare e particolarmente facile da installare.

Centralina integrata a scelta tra le seguenti serie: DeltaSol® BX, DeltaSol® CS o DeltaSol® SL.

- Centralina integrata
- Pompa ad alta efficienza energetica integrata
- Attacchi di carico e scarico
- Gruppo di sicurezza con attacchi per il collegamento di un vaso d'espansione a membrana, valvola di sicurezza e manometro
- Supporto murale con materiale di fissaggio
- Disaeratore per sfiatare manualmente l'impianto solare

CARATTERISTICHE TECNICHE

Pompa di circolazione:

Wilo PARA ST 15/7.0-PWM2 (potenza massima assorbita: 45 W)

Valvola di sicurezza: 6 bar

Manometro: 0 ... 10 bar

Flussometro: 1 ... 13 l/min

Valvole antiritorno:

pressione di apertura 20 mbar; apribile manualmente

Set di collegamento per vaso d'espansione a membrana:

attacco 3/4" M, guarnizione piatta

Uscita valvola di sicurezza: 3/4" F

Attacchi tubazioni solari: 3/4" F

Temperatura massima ammessa (mandata/ritorno):

120 °C / 95 °C

Pressione massima ammessa: 6 bar

Fluido: acqua con massimo 50 % di glicole propilenico

Dimensioni: circa 481 x 320 x 190 mm (con la coibentazione)

Interasse: 100 mm

Distanza asse – parete: 67 mm

Materiale:

Rubinetteria: in ottone, Guarnizioni: AFM 34,

Coibentazione: spuma EPP

Panoramica dei dati ErP

Centralina	CS/2	CS/4	CS Plus	BX	BX Plus	SL	SLL	SLT
Standby [W]	0,58	0,60	0,59	0,58	0,73	0,72	0,66	0,68
Consumo ausiliario di energia elettrica [kWh/a]								
Wilo PARA ST 15/7.0-PWM2	51,1	51,3	51,2	51,1	52,4	51,0	51,1	52,0

Disponibile opzionalmente con una pompa Grundfos!

Tutte le stazioni sono disponibili senza centralina su richiesta! I nostri prodotti continuano a essere fornibili con pompe standard per il loro utilizzo fuori dall'UE.

Codice	Descrizione	Categoria di prezzi
290 028 16	FlowSol® B HE – DeltaSol® CS/2 – Stazione solare a doppio circuito » incluse 3 sonde (1 x FKP6, 2 x FRP6)	A
290 028 26	FlowSol® B HE – DeltaSol® CS/4 – Stazione solare a doppio circuito » incluse 3 sonde (1 x FKP6, 2 x FRP6)	A
290 028 36	FlowSol® B HE – DeltaSol® CS Plus – Stazione solare a doppio circuito » incluse 4 sonde (2 x FKP6, 2 x FRP6)	A
290 022 66	FlowSol® B HE – DeltaSol® BX – Stazione solare a doppio circuito » incluse sonde (2 x FKP6, 3 x FRP6)	A
290 022 86	FlowSol® B HE – DeltaSol® BX Plus – Stazione solare a doppio circuito » incluse 5 sonde (2 x FKP6, 3 x FRP6)	A
290 029 06	FlowSol® B HE – DeltaSol® SL – Stazione solare a doppio circuito » incluse 4 sonde (2 x FKP6, 2 x FRP6)	A
290 029 26	FlowSol® B HE – DeltaSol® SLL – Stazione solare a doppio circuito » incluse 3 sonde (1 x FKP6, 2 x FRP6)	A
290 029 66	FlowSol® B HE – DeltaSol® SLT – Stazione solare a doppio circuito » incluse 4 sonde (2 x FKP6, 2 x FRP6)	A



FlowSol® XL

La FlowSol® XL è una stazione solare a doppio circuito fornita montata e progettata per gli impianti ad alta portata. La sua attrezzatura e il suo diametro nominale sono adatti anche per grandi collettori.

La stazione è provvista dei componenti più importanti per il funzionamento di un impianto solare ed è particolarmente facile da installare.

Per grandi impianti fino a 100 m²

- Centralina integrata DeltaSol® BX Plus
- Pompa ad alta efficienza e risparmio energetico
- Gruppo di sicurezza con attacchi per il collegamento di un vaso d'espansione a membrana, una valvola di sicurezza e un manometro
- Valvole di ritegno con serrande antiritorno nella mandata e nel ritorno
- Flussometro
- Disaeratore per sfiatare manualmente l'impianto solare
- Attacchi di carico e scarico

CARATTERISTICHE TECNICHE

Pompa di circolazione: Wilo Stratos PARA 15/1-9 (potenza massima assorbita: 88 W)

Valvola di sicurezza: 6 bar

Manometro: 0 ... 10 bar

Flussometro: 5 ... 35 l/min

Per impianti low-flow (0,2 l/min/m²) con una superficie collettori da fino a 100 m²

Per impianti high-flow (0,5 l/min/m²) con una superficie collettori da fino a 50 m²

Valvole di ritegno a sfera con valvole antiritorno nella mandata e nel ritorno e impugnature termometro:

Valvola antiritorno: pressione di apertura 20 mbar, apribile manualmente

Termometro: 0 ... 160 °C

Set di collegamento per vaso d'espansione a membrana:

attacco 1" M, guarnizione piatta

Uscita valvola di sicurezza: 1" F

Attacchi tubazioni solari: 1" F

Temperatura massima ammessa

(mandata/ritorno): 120 °C/95 °C

Pressione massima ammessa: 6 bar

Fluidi: acqua con massimo 50 % di glicole propilenico

Dimensioni: circa 470 x 380 x 220 mm (con la coibentazione)

Interasse: 125 mm

Distanza asse – parete: 73 mm

Materiale:

Rubinetteria: in ottone

Guarnizioni: AFM 34

Anello O-Ring: FKM

Coibentazione: spuma EPP

Panoramica dei dati ErP

Centralina	BX Plus
Standby [W]	0,73
Consumo ausiliario di energia elettrica [kWh/a]	
Wilo PARA ST 15/1-p-RKA-130-6H	94,4

Codice Descrizione

Categoria di prezzi

290 023 96	FlowSol® XL – DeltaSol® BX Plus – Stazione solare a doppio circuito » include 5 sonde (2 x FKP6, 3 x FRP6)	A
290 026 86	FlowSol® XL – senza centralina – inclusa una pompa Wilo Stratos PARA 15/1-9	A