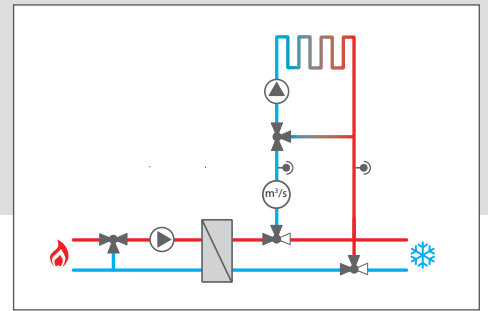


EXEMPLE D'APPLICATION



EXEMPLE D'APPLICATION

Calorimètre WMZ Plus

Ce calorimètre universel est conçu pour les systèmes de chauffage solaire, conventionnel et de refroidissement. Son écran graphique affiche les températures de départ et de retour, la quantité de chaleur, le débit et les sondes défectueuses (sauvegarde des valeurs de bilan en cas de panne de courant). Le calorimètre s'utilise dans des systèmes fonctionnant à l'eau ou à l'eau glycolée (eau, glycol propylénique, glycol éthylénique, Tyfocor® LS).

- Mesure simple ou combinée de l'énergie de chaleur et de refroidissement
- Deux calorimètres indépendants
- Menu de mise en service facilitant la première configuration
- Conversion en unités alternatives sélectionnables (€, kg CO₂, m³ fuel, etc.)

CARACTÉRISTIQUES TECHNIQUES

Entrées :

4 sondes de température Pt1000, 2 entrées d'impulsions (réglables), 2 entrées 4-20 mA (configurables en 0-10 V), 2 sondes Grundfos Direct Sensors™ analogiques (VFS)

Sorties : 2 sorties S0

Alimentation : 100–240V~ (50–60 Hz)

Standby : 0,99 W

Valeurs de réglage :

- **pourcentage volumique de glycol :** 0 ... 70 % (intervalles de 1 %)
- **taux d'impulsions débit :** 0 ... 99 l/imp (intervalles de 1 l/imp) débitmètre RESOL V40

Mesure de la température : avec des sondes RESOL Pt1000 et des sondes Grundfos Direct Sensors™ (VFS)

Précision de mesure : ± 0,3 K

Gamme de mesure : -40 ... +120 °C

Interface de données :

VBus®, lecteur de carte mémoire MircoSD

Affichage/Écran :

écran graphique, témoin lumineux de contrôle LED (Lightwheel®)

Commande : 2 touches et 1 actionneur rotatif (Lightwheel®)

Type de protection : IP 20/IEC 60529

Classe de protection : I

Température ambiante : 0 ... 40 °C

Fusible : T200mA

Humidité relative : 10 ... 90 %

Altitude maximale : 2000 m (MSL)

Dimensions : 110 x 166 x 47 mm

Référence	Article	Catég. de prix
135 307 24	WMZ Plus – Calorimètre	B
135 307 44	WMZ Plus – Offre complète » 2 sondes Pt1000 (2 x FRP30) incluses ainsi qu'un débitmètre V40-15	B
135 307 54	WMZ Plus – Offre complète » 2 sondes Pt1000 (2 x FRP30) incluses ainsi qu'un débitmètre V40-25	B
135 307 64	WMZ Plus – Offre complète » 2 sondes Pt1000 (2 x FRP30) incluses ainsi qu'un débitmètre V40-35	B
135 307 74	WMZ Plus – Offre complète » 2 sondes Pt1000 (2 x FRP30) incluses ainsi qu'un débitmètre V40-60	B
135 307 84	WMZ Plus – Offre complète » 2 sondes Pt1000 (2 x FRP30) incluses ainsi qu'un débitmètre V40-100	B
135 307 94	WMZ Plus – Offre complète » 2 sondes Pt1000 (2 x FRP30) incluses ainsi qu'un débitmètre V40-150	B

ACCESSOIRES

V40

Débitmètre V40 disponible en plusieurs versions

Kits d'extension pour calorimètre

Kits d'extension pour calorimètre (comprenant 2 x FRP30, 1 x débitmètre)



Débitmètre V40

Le débitmètre V40 RESOL est un appareil de mesure doté d'un contacteur conçu pour déterminer des débits d'eau ou d'eau glycolée. Il s'utilise en combinaison avec des calorimètres RESOL. Après écoulement d'un volume précis, le V40 envoie une impulsion au calorimètre.

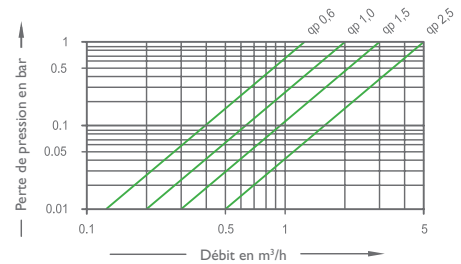
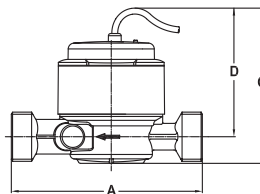
Cette impulsion et une différence de température mesurée permettent ensuite au régulateur de calculer la quantité de chaleur utilisée dans le système en fonction de paramètres précis (type de glycol, densité, capacité thermique etc.). Le débitmètre est livré avec les raccords de jonction.



MODÈLE 1

Roue à aubes à jet unique pour DN20 0,6; 1,5 m³/h 2,5 m³/h

A Longueur de construction sans raccords	110 mm	130 mm
Longueur de construction avec raccords	208 mm	228 mm
C Hauteur du compteur avec émetteur d'impulsions	108 mm	
D Hauteur du compteur à partir de la moitié du tuyaux	90 mm	
Largeur du compteur	72 mm	
Poids sans raccords	0,7 kg	

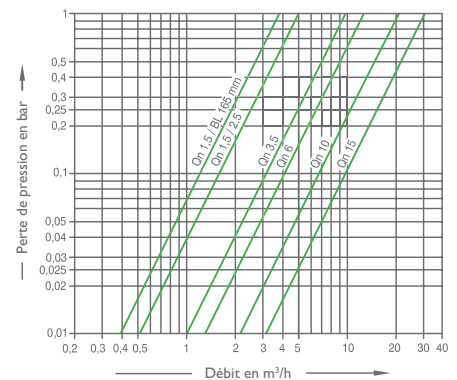
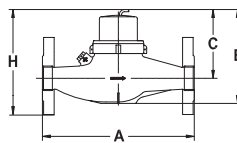


Montage horizontal et vertical

MODÈLE 2

Roue à aubes à jets multiples pour DN25/DN40/DN50 3,5 m³/h 6,0 m³/h 10 m³/h 15 m³/h

A Longueur de construction sans raccords	260 mm	300 mm	
B Hauteur au total	143 mm	169 mm	183 mm
C Hauteur à partir de la moitié du tuyau	100 mm	123 mm	126 mm
H Hauteur avec brides	152 mm	192 mm	204 mm
Poids avec raccords	3,2 kg	6,4 kg	7,4 kg
Poids sans raccords	2,7 kg	5,3 kg	5,8 kg



Montage horizontal

Type		V40-15	V40-25	V40-35	V40-60	V40-100	V40-150
Modèle		1	1	2	2	2	2
Taux d'impulsions	l/Imp	1	25	25	25	25	25
Diamètre nominal	DN	20	20	25	25	40	50
Filetage du compteur	G...B "	1	1	1 ¼	1 ¼	2	2 ¾
Filetage du raccord	R... "	¾	¾	1	1	1 ½	2
Pression max. de fonctionnement	P _{max} bar	16	16	16	16	16	16
Temp. max. de fonctionnement	T _{max} °C	120	120	130	130	130	130
Débit nominal	Q _n m³/h	1,5	2,5	3,5	6	10	15
Débit maximum	Q _{max} m³/h	3	5	7	12	20	30
Limite de séparation ± 3%	Q _{se} l/h	120	200	280	480	800	1200
Débit minimum horizontal	Q _{min} l/h	30	50	70	120	200	300
Débit minimum vertical	Q _{min} l/h	60	100	-	-	-	-

Référence	Article	Catég. de prix
280 016 80	Débitmètre V40-15	B
280 011 20	Débitmètre V40-25	B
280 013 60	Débitmètre V40-35	B
280 013 70	Débitmètre V40-60	B
280 013 90	Débitmètre V40-150	B