



Volumenmessteil V40



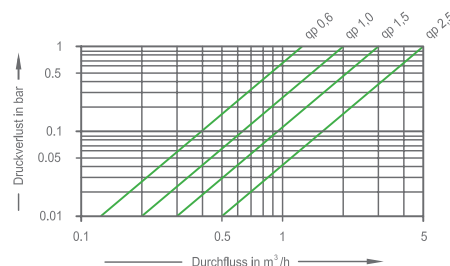
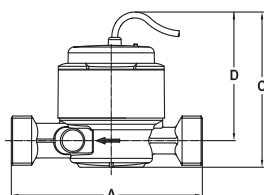
Das RESOL V40 ist ein Messgerät mit Kontaktgeber zur Erfassung des Durchflusses von Wasser oder Wasser-Glykol-Gemischen und wird in Verbindung mit RESOL-Wärmemengenzählern eingesetzt. Nach dem Durchströmen eines konkreten Volumens gibt das V40 einen Impuls an den Wärmemengenzähler ab.

Aus diesen Impulsen und einer gemessenen Temperaturdifferenz berechnen die RESOL-Wärmemengenzähler anhand definierter Parameter (Glykolart, Dichte, Wärmekapazität usw.) die genutzte Wärmemenge. Die Lieferung erfolgt mit Anschlussverschraubung.

AUSFÜHRUNG 1

Einstrahlflügelrad für DN20	0,6; 1,5 m ³ /h	2,5 m ³ /h
A Baulänge ohne Verschraubung	110 mm	130 mm
Baulänge mit Verschraubung	208 mm	228 mm
C Zählerhöhe mit Impulsgeber	108 mm	
D Zählerhöhe ab Rohrmitte	90 mm	
Zählerbreite	72 mm	
Gewicht ohne Verschraubung	0,7 kg	

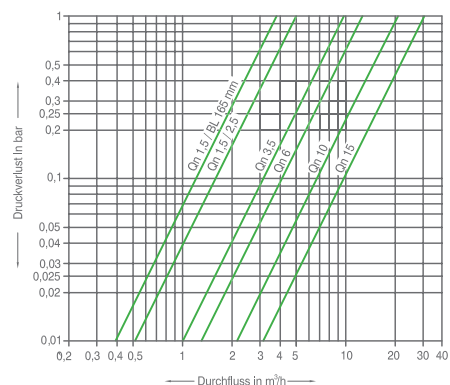
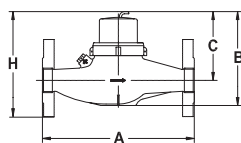
Einbaumöglichkeit waagrecht und senkrecht



AUSFÜHRUNG 2

Mehrstrahlflügelrad für DN25/DN40/DN50	3,5 m ³ /h	6,0 m ³ /h	10 m ³ /h	15 m ³ /h
A Baulänge ohne Verschraubung	260 mm	300 mm		
B Höhe total	143 mm	169 mm	183 mm	
C Höhe ab Rohrmitte	100 mm	123 mm	126 mm	
H Höhe mit Flanschen	152 mm	192 mm	204 mm	
Gewicht mit Verschraubung	3,2 kg	6,4 kg	7,4 kg	
Gewicht ohne Verschraubung	2,7 kg	5,3 kg	5,8 kg	

Einbaumöglichkeit waagrecht



Typ		V40-15	V40-25	V40-35	V40-60	V40-150
Ausführung		1	1	2	2	2
Impulsrate	l/Imp	1	25	25	25	25
Nennweite	DN	20	20	25	25	50
Anschlussgewinde am Zähler	G...B "	1	1	1¼	1¼	2¾
Anschlussgewinde der Verschraubung	R... "	¾	¾	1	1	2
max. Betriebsdruck	P _{max} bar	16	16	16	16	16
max. Betriebstemperatur	T _{max} °C	120	120	130	130	130
Nenndurchfluss	Q ⁿ m ³ /h	1,5	2,5	3,5	6	15
größter Durchfluss	Q ^{max} m ³ /h	3	5	7	12	30
Trenngrenze ± 3%	Q _t l/h	120	200	280	480	1200
kleinster Durchfluss horizontal	Q _{min} l/h	30	50	70	120	300
kleinster Durchfluss vertikal	Q _{min} l/h	60	100	-	-	-

Artikelnummer	Bezeichnung	Preisgruppe
280 016 80	Volumenmessteil V40-15	B
280 011 20	Volumenmessteil V40-25	B
280 013 60	Volumenmessteil V40-35	B
280 013 70	Volumenmessteil V40-60	B
280 013 90	Volumenmessteil V40-150	B